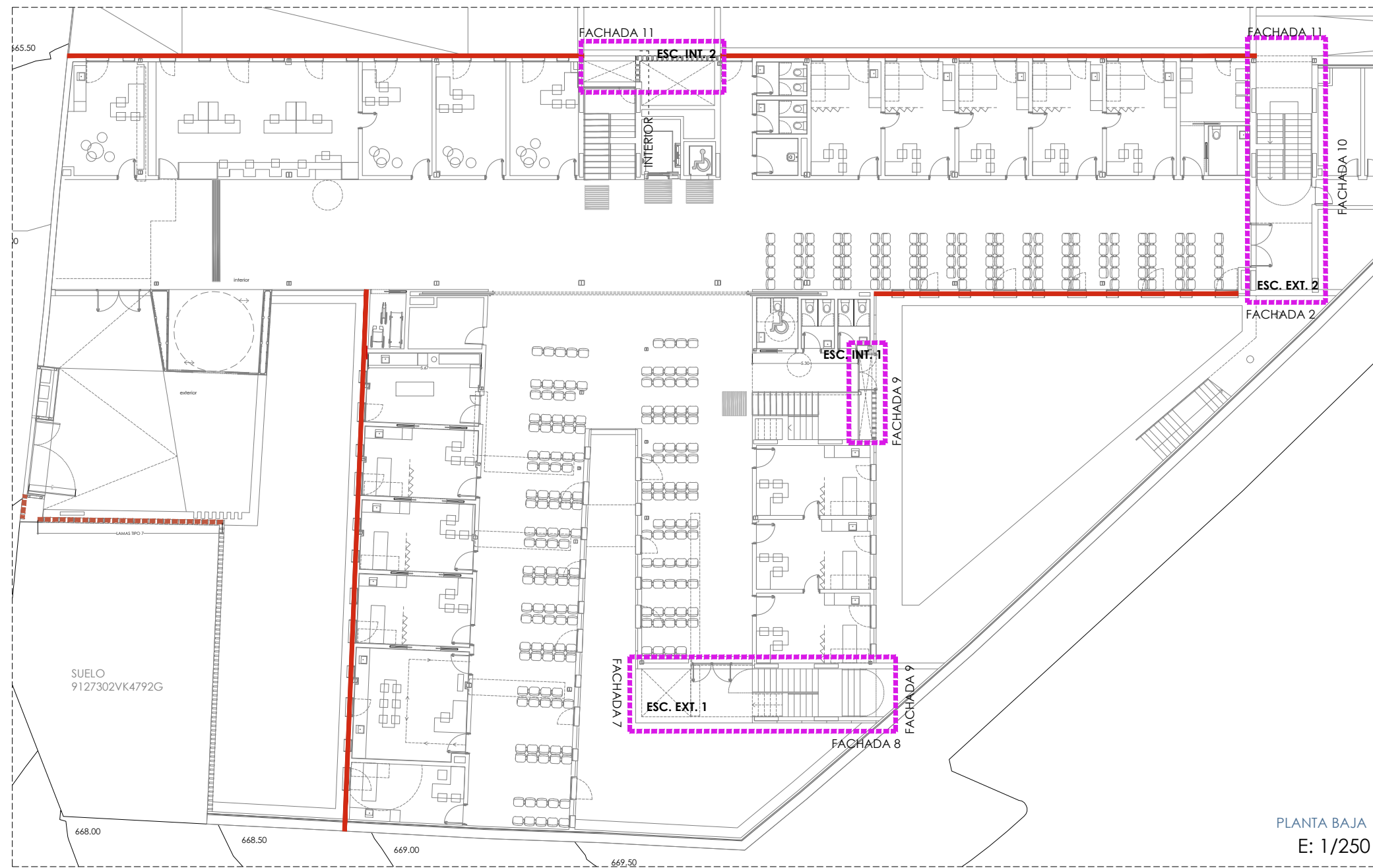
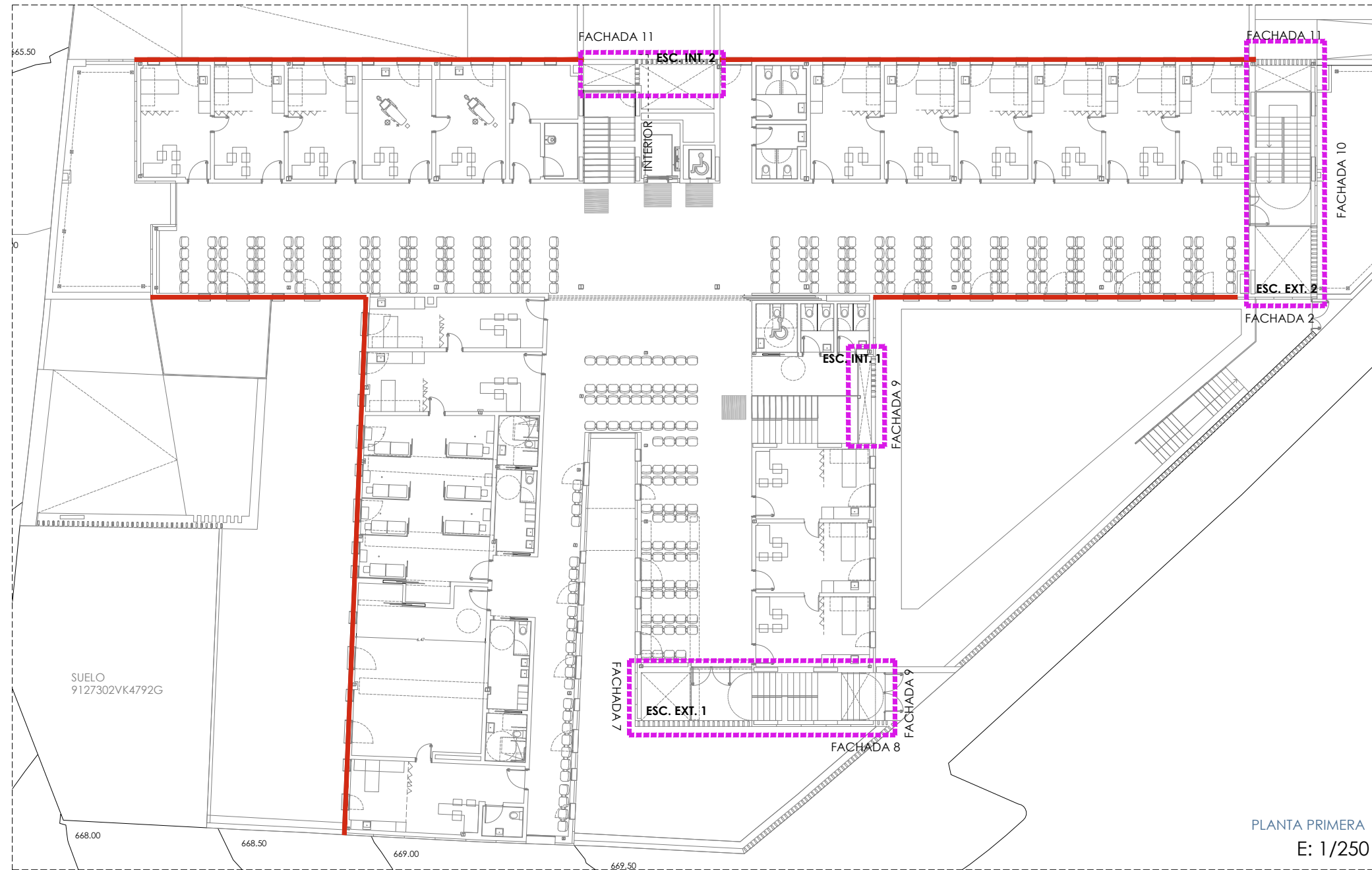
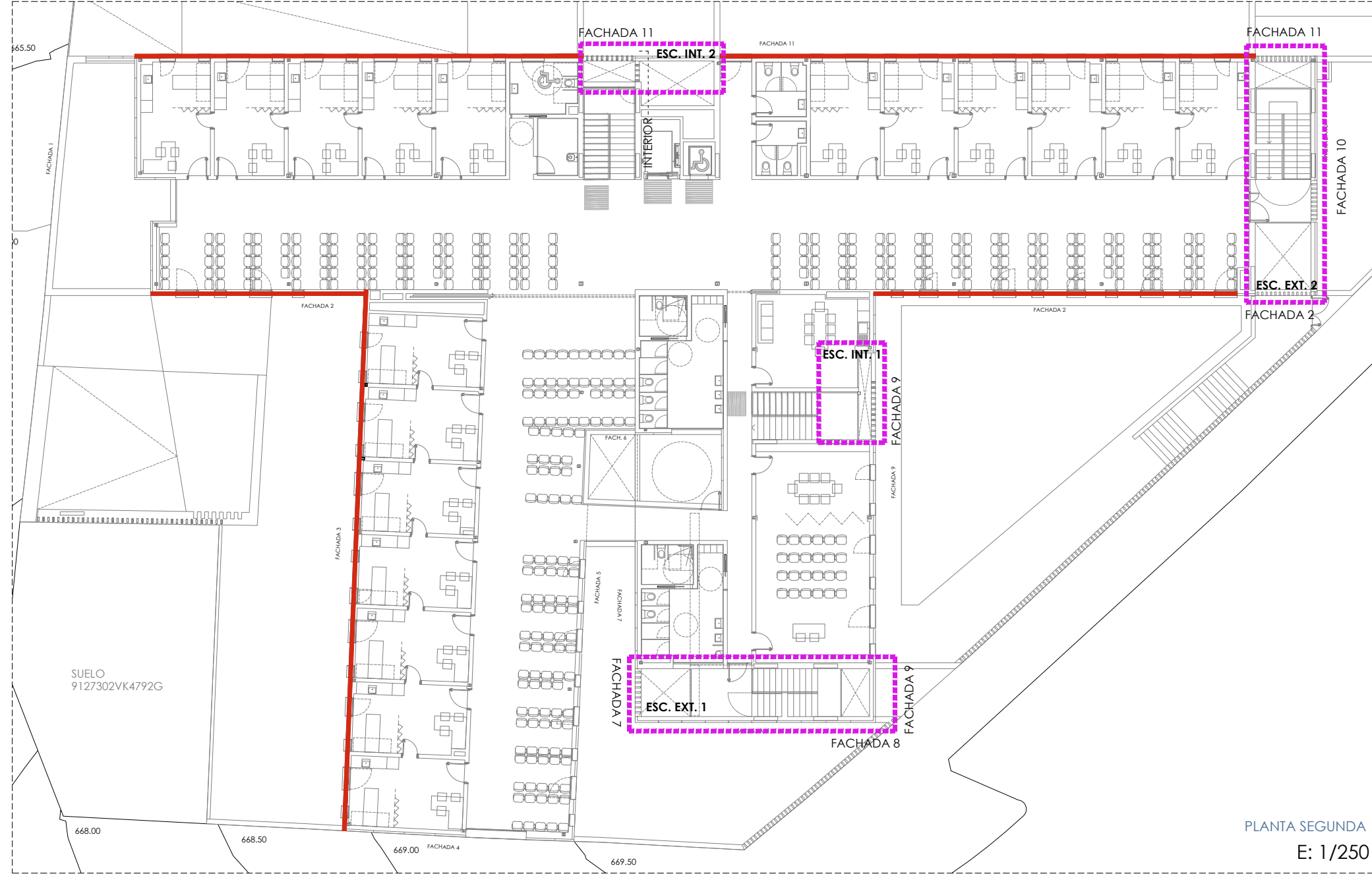
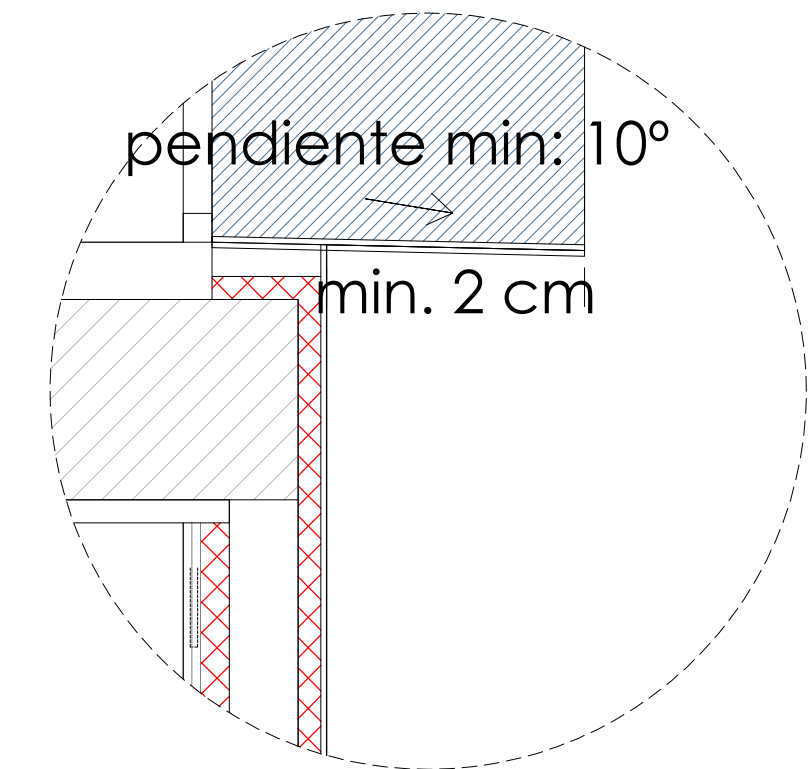


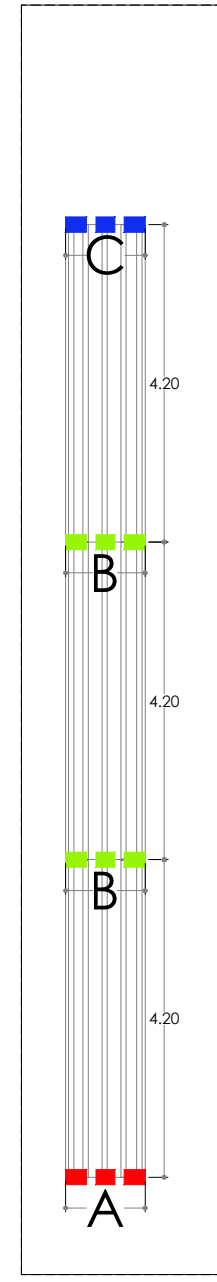
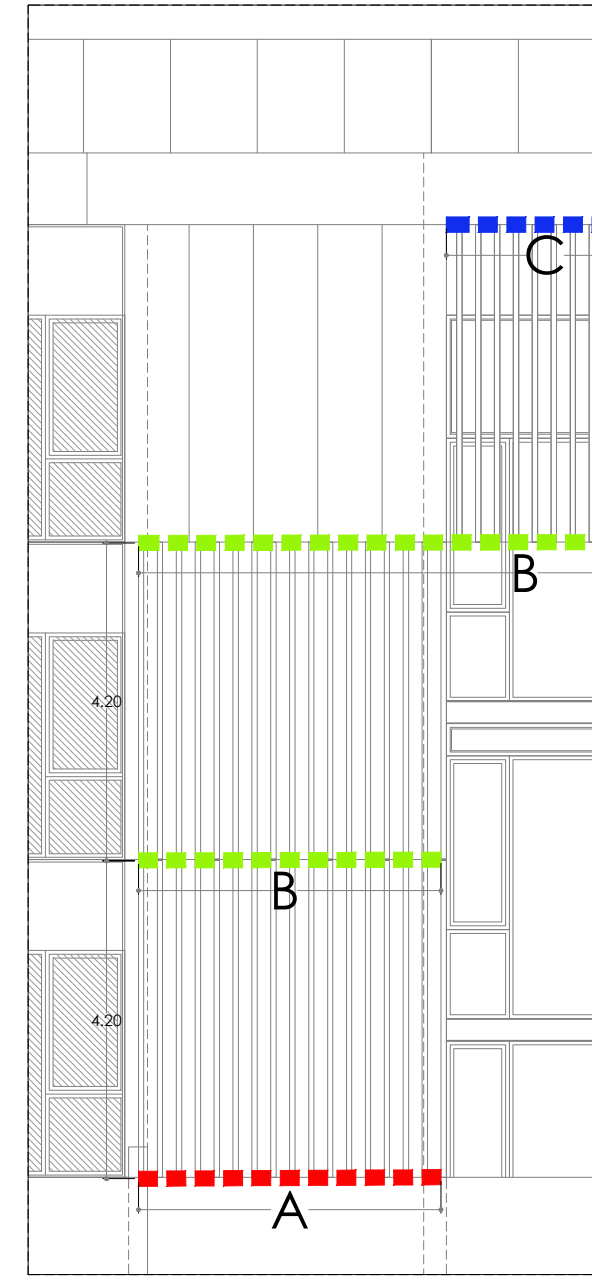
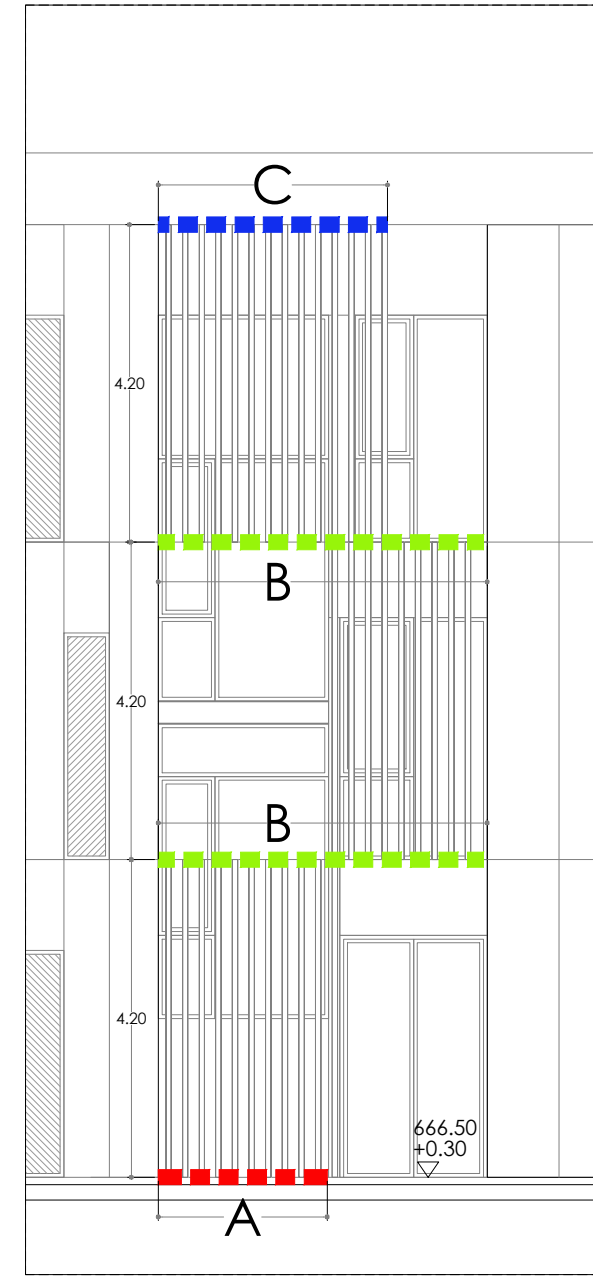
NOTA: El recercado de las demás carpinterías se realizará en aluminio en el mismo RAL que la carpintería.

#### DETALLE GRAL. CHAPONES

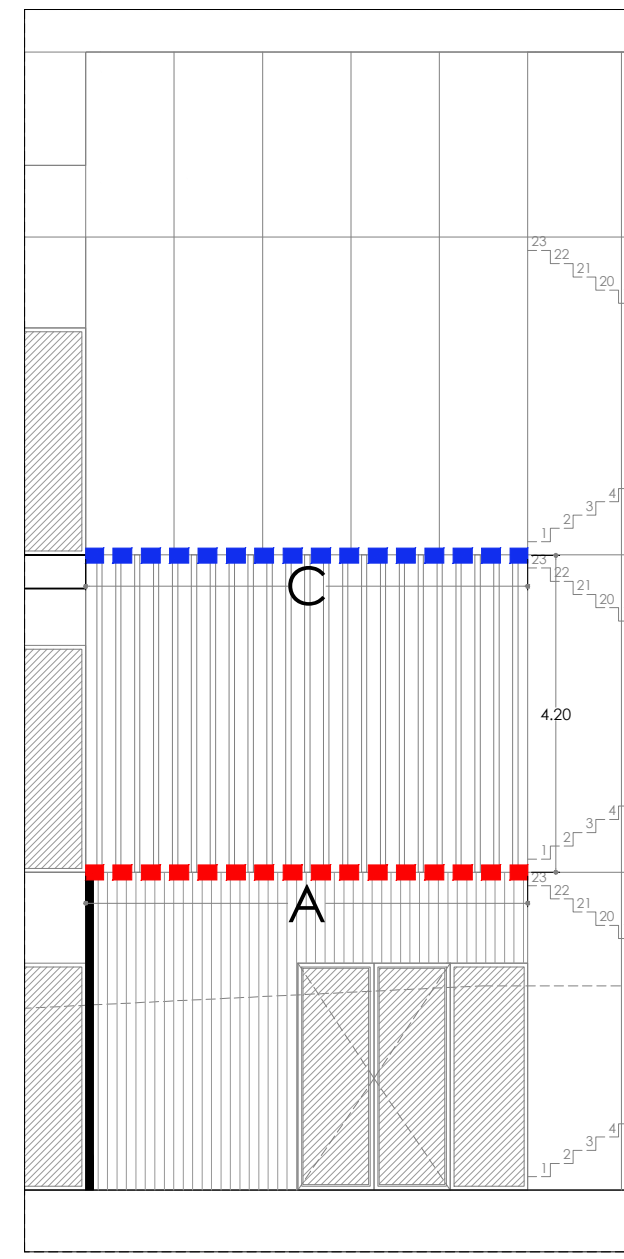
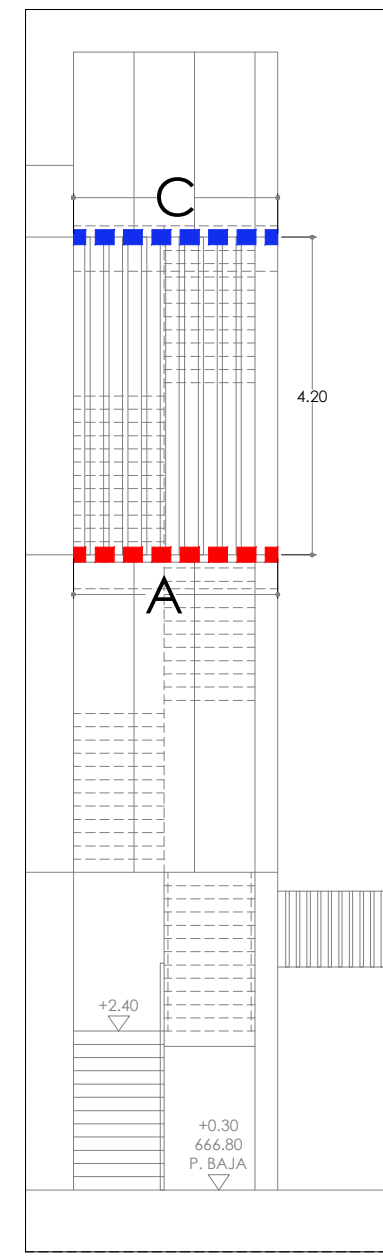
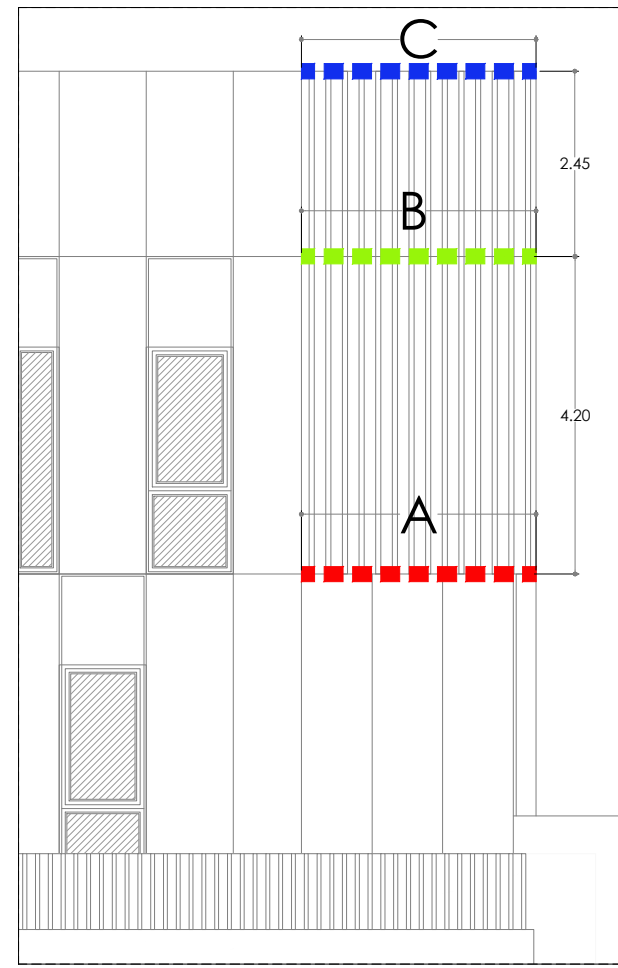
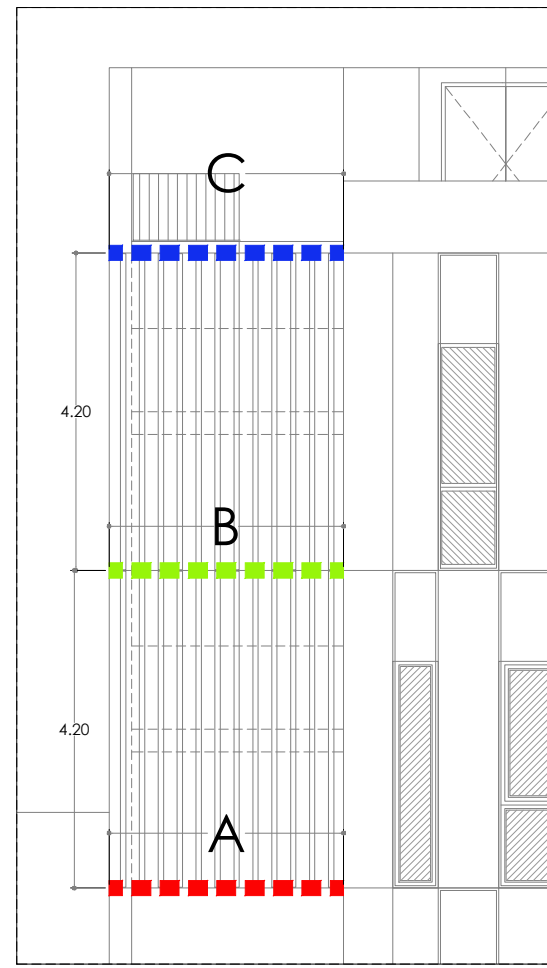
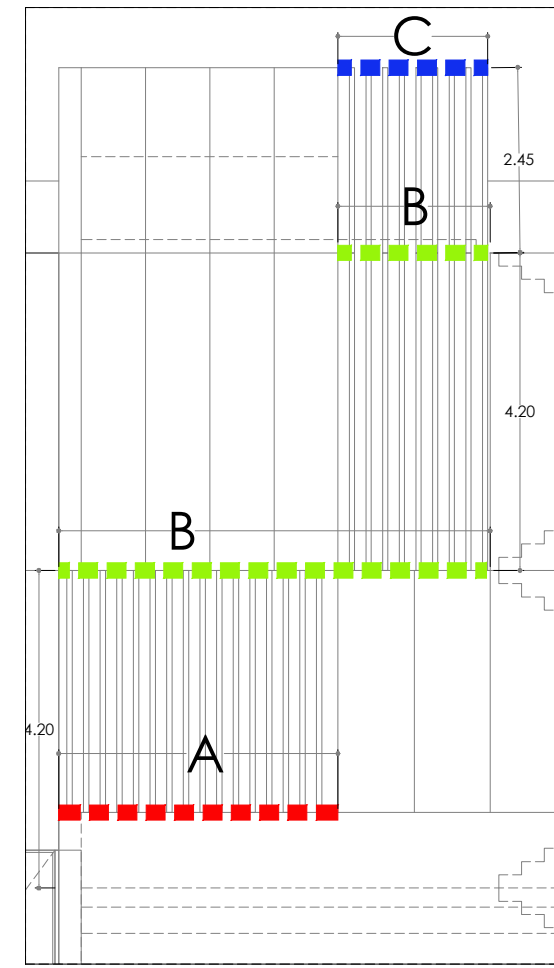
NOTA: todos los chapones del proyecto realizan la función del vierteaguas, por lo que es necesario que dispongan de una pendiente mínima de 10° y sobresalga 2 cm del paramento, según CTE DB HSI\_protección frente a humedad, fig.2.12



#### LAMAS - NÚCLEOS DE ESCALERAS INTERIORES



#### LAMAS - NÚCLEOS DE ESCALERAS EXTERIORES



- ANCLAJE TIPO A: ANCLAJE EN L INFERIOR AL SUELO, FACHADA O MURO
- ANCLAJE TIPO B: ANCLAJE EN DOBLE L
- ANCLAJE TIPO C: ANCLAJE EN L SUPERIOR

ANCLAJES A BASE DE PERFILES EN L 200.200.16 SOLDADOS O ANCLADOS A FORJADO EN LOS EXTREMOS LAMAS



Gerencia Asistencial de Atención Primaria  
CONSEJERÍA DE SANIDAD

PROYECTO DE EJECUCIÓN PARA

### CENTRO DE ATENCIÓN PRIMARIA VALDERRIBAS

SITUACIÓN  
Calle Minerva c/v Calle Ermita de la Soledad, Madrid

#### PLANO ARQUITECTURA CHAPONES METÁLICOS LAMAS DE HORM. PREFABRICADO

PROPIEDAD  
Unidad de Infraestructuras de la Gerencia Asistencial de Atención Primaria, Servicio Madrileño de Salud  
c/ San Martín de Porres 6, 28035, Madrid

ARQUITECTOS

Ignacio Marqués Martínez Javier Machales Soto

Israel Beltrán Garrido Carmen Hernández Sánchez



G34 arquitectos slp  
Calle Reina Mercedes 12. 6-B. Madrid.  
www.g34.es

18.A18

ESCALA 1/250; 1/50

REVISADO DIN A 1

FECHA julio 2022